

GIUNTI MARINI - MARINE COUPLINGS



GIUNTO PARASTRAPPI

CODICE: A400001

Diametro disco: 121,50 mm

Centro fori: 111,00 mm

Numero fori: 8

Manicotto: 10 denti – 23x29 DIN 5464

Applicazioni: ZF 5/6/10 M

Twin Disc TMC 40

Coppia max: 250 Nm

DAMPER PLATE

PART NO: A400001

Plate diameter: 121,50 mm

Bolt hole diameter: 111,00 mm

No. Holes: 8

Splined hub: 10 teeth - 23X29 DIN 5464

Applications: ZF 5/6/10 M

Twin Disc TMC 40 –

Max torque: 250 Nm



GIUNTO PARASTRAPPI

CODICE: A400035

Diametro disco: 121,50 mm

Centro fori: 111,00 mm

Numero fori: 8

Manicotto: 10 denti – 23X29 DIN 5464

Applicazioni: TMC 40 PAC Motore KOHLER FOCS

Coppia max: 250 Nm

DAMPER PLATE

PART NO: A400035

Plate diameter: 121,50 mm

Bolt hole diameter: 111,00 mm

No. Holes: 8

Splined hub: 10 teeth – 23X29 DIN 5464

Applications: TMC 40 PAC Engine KOHLER FOCS

Max torque: 250 Nm



GIUNTO PARASTRAPPI

CODICE A400002

Diametro disco: 151,50 mm
Centro fori: 140,00 mm
Numero fori: 8
Manicotto: 10 denti – 23X29 DIN 5464
Applicazioni: ZF 10/12/15 M
Twin Disc TMC 40 – TMC 60
Coppia max: 250 Nm

DAMPER PLATE

PART NO. A400002

Plate diameter: 151,50 mm
Bolt hole diameter: 140,00 mm
No. Holes: 8
Splined hub: 10 teeth – 23X29
DIN 5464
Applications: ZF 10/12/15 M
Twin Disc TMC 40 – TMC 60
Max torque: 250 Nm



GIUNTO PARASTRAPPI

CODICE A400009

Diametro disco: 151,50 mm
Centro fori: 140,00 mm
Numero fori: 8
Manicotto: 26 denti – SAE 20/40 DP
Applicazioni: ZF 25 M, Twin Disc
TMC 260
Coppia max: 250 Nm

DAMPER PLATE

PART NO. A400009

Plate diameter: 151,50 mm
Bolt hole diameter: 140,00 mm
No. Holes: 8
Splined hub: 26 teeth – SAE 20/40
DP
Applications: ZF 25 M
Twin Disc TMC 260
Max torque: 250 Nm



GIUNTO PARASTRAPPI

CODICE A400020

Diametro disco: 190,00 mm
Centro fori: 170,00 mm
Numero fori: 6
Manicotto: 26 denti – SAE 20/40 DP
Applicazioni: ZF 25 M
Twin Disc TMC 260
Coppia max: 250 Nm

DAMPER PLATE

PART NO. A400020

Plate diameter: 190,00 mm
Bolt hole diameter: 170,00 mm
No. Holes: 6
Splined Hub: 26 teeth – SAE
20/40 DP
Applications: ZF 25 M
Twin Disc TMC 260
Max torque: 250 Nm



GIUNTO PARASTRAPPI

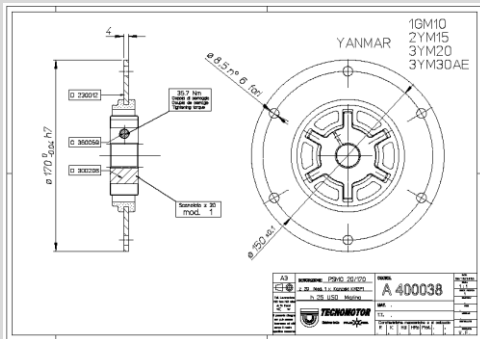
CODICE A 400036

Diametro disco: 242,00mm
Centro fori: 222,20 mm
Numero fori: 6
Manicotto: 26 denti – SAE 20/40
Applicazioni: ZF 25 M Twin Disc
 TMC 260 -
Coppia max: 250 Nm

DAMPER PLATE

PART NO. A 400036

Plate diameter: 242,00 mm
Bolt hole diameter: 222,20 mm
No. Holes: 6
Hub: 26 teeth – SAE 20/40
Applications: ZF 25 M
 Twin Disc TMC 260 –
Max torque: 250 Nm



GIUNTO PARASTRAPPI

CODICE A400038

Diametro disco: 170,00mm
Centro fori: 150,00 mm
Numero fori: 6
Manicotto: 20 denti – mod. 1
Applicazioni: KANZAKI KM2P-
 KM3P
Motore: YANMAR 1GM –
 2YM – 3YM
Coppia max: 250 Nm

DAMPER PLATE

PART NO. A400038

Plate diameter: 170,00 mm
Bolt hole diameter: 150,00 mm
No. Holes: 6
Splined hub: 20 teeth mod. 1
Applications: KANZAKI
 KM2P1-KM3P,1GM – 2YM –
 3YM YANMAR engine
Max torque: 250 Nm



GIUNTO PARASTRAPPI

CODICE A420017

Diametro disco: 215,90mm –
 6,5”
Centro fori: 200,00 mm
Numero fori: 6
Manicotto: 26 denti – SAE
 20/40 DP
Applicazioni: Twin Disc TMC
 260/TM 345
Motore: FNM
Coppia max: 500 Nm

DAMPER PLATE

PART NO. A420017

Plate diameter: 215,90 mm –
 6,5”
Bolt hole diameter: 200,00 mm
No. Holes: 6
Splined hub: 26 teeth – SAE
 20/40 DP
Applications: Twin Disc TMC
 260/TM 345
 FNM Engine
Max torque: 500 Nm



GIUNTO PARASTRAPPI

CODICE A420018

Diametro disco: 241,30mm – 7,5”

Centro fori: 222,25 mm

Numero fori: 8

Manicotto: 26 denti

Applicazioni: Twin Disc TMC 260/TM 345, ZF 25

Coppia max: 500 Nm

DAMPER PLATE

PART NO. A420018

Plate diameter: 241,30 mm – 7,5”

Bolt hole diameter: 222,25 mm

No. Holes: 8

Splined hub: 26 teeth

Applications: Twin Disc TMC 260/TM 345, ZF 25

Max torque: 500 Nm



GIUNTO PARASTRAPPI

CODICE A 420019

Diametro disco: 263,52 mm – 8”

Centro fori: 244,48 mm

Numero fori: 6

Mozzo: 26 denti -SAE 20/40 DP

Applicazioni: Invertitori su motori VM serie HR

Coppia max: 600 Nm

DAMPER PLATE

PART NO. A 420019

Plate diameter: 263,52 mm – 8”

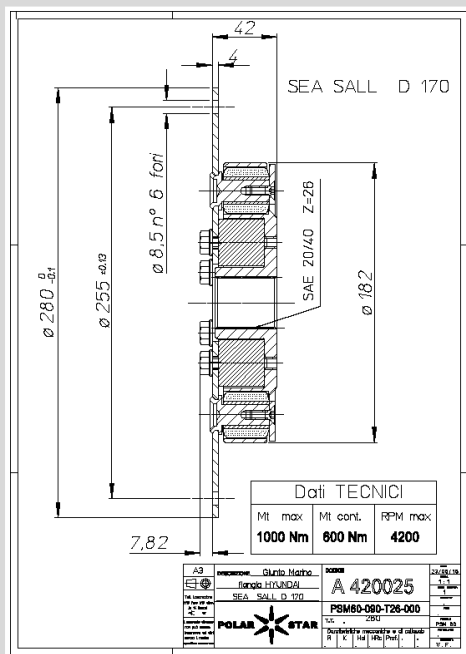
Bolt hole diameter: 244,48 mm

No. Holes: 6

Hub: 26 teeth – SAE 20/40 DP

Applications: Gearboxes on VM – HR engine

Max torque: 600 Nm



GIUNTO PARASTRAPPI

CODICE A 420025

Diametro disco: 280,00mm

Centro fori: 255,00 mm

Numero fori: 6

Mozzo: 26 denti – SAE 220/40 DO

Applicazioni: Invertitori ZF – TWIN DISC Motore HUNDAY SEASALL 170

Coppia max: 600 Nm

DAMPER PLATE

PART NO. A 420025

Plate diameter: 280,00 mm

Bolt hole diameter: 255,00 mm

No. Holes: 6

Hub: 26 teeth – SAE 20/40 DP

Applications: ZF TWIN DISC Gearboxes HUNDAY SEASALL 170 engine

Max torque: 600 Nm



GIUNTO PARASTRAPPI

CODICE A 420031

Diametro disco: 287,00 mm –

Centro fori: 269,88 mm

Numero fori: 8

Mozzo: 26 denti – SAE 20/40 DP

Applicazioni: Invertitori ZF – TWIN DISC

Motore AIFO IVECO 8141 M25

Coppia max: 600 Nm

DAMPER PLATE

PART NO. A 420031

Plate diameter: 287,00 mm –

Bolt hole diameter: 269,88 mm

No. Holes: 8

Hub: 26 teeth – SAE 20/40 DP

Applications: ZF TWIN DISC Gearboxes

AIFO IVECO 8141 engine M25

Max torque: 600 Nm



GIUNTO PARASTRAPPI

CODICE A 420033

Diametro disco: 276,00 mm

Centro fori: 250,00 mm

Numero fori: 6

Mozzo: 26 denti – SAE 20/40 DP

Applicazioni: Invertitori ZF- TWIN DISC su motori

YANMAR 3/4 JH

Coppia max: 600 Nm

DAMPER PLATE

PART NO. A 420033

Plate diameter: 276,00 mm

Bolt hole diameter: 250,00 mm

No. Holes: 6

Hub: 26 teeth – SAE 20/40 DP

Applications: Gearboxes ZF – TWIN DISC on YANMAR 3/4 JH engines

Max torque: 600 Nm



GIUNTO PARASTRAPPI

CODICE A 420043

Diametro disco: 276,00 mm

Centro fori: 250,00 mm

Numero fori: 6

Mozzo: 26 denti – SAE 20/40 DP

Applicazioni: Invertitori ZF- TWIN DISC su motori

YANMAR 3/4 JH

Coppia max: 750 Nm

DAMPER PLATE

PART NO. A 420043

Plate diameter: 276,00 mm

Bolt hole diameter: 250,00 mm

No. Holes: 6

Hub: 26 teeth – SAE 20/40 DP

Applications: Gearboxes ZF – TWIN DISC on YANMAR 3/4 JH engines

Max torque: 750 Nm



GIUNTO PARASTRAPPI

CODICE A 420027

Diametro disco: 314,30 mm – 10”
Centro fori: 295,30 mm
Numero fori: 8
Mozzo: 26 denti – SAE 20/40 DP
Applicazioni: Invertitori ZF – TWIN DISC
Coppia max: 600 Nm

DAMPER PLATE

PART NO. A 420027

Plate diameter: 314,30 mm – 10”
Bolt hole diameter: 295,30 mm
No. Holes: 8
Hub: 26 teeth – SAE 20/40 DP
Applications: ZF TWIN DISC Gearboxes
Max torque: 600 Nm



GIUNTO PARASTRAPPI

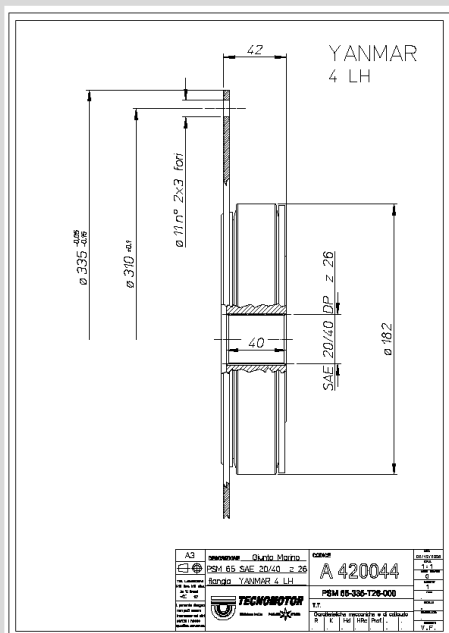
CODICE A 420030

Diametro disco: 337,00 mm
Centro fori: 320,70 mm
Numero fori: 6
Mozzo: 26 denti – SAE 20/40 DP
Applicazioni: Invertitori ZF – TWIN DISC su motore HINO
Coppia max: 600 Nm

DAMPER PLATE

PART NO. A 420030

Plate diameter: 337,00 mm
Bolt hole diameter: 320,70 mm
No. Holes: 6
Hub: 26 teeth – SAE 20/40 DP
Applications: ZF TWIN DISC Gearboxes on HINO engine
Max torque: 600 Nm



GIUNTO PARASTRAPPI

CODICE A 420044

Diametro disco: 335,00 mm
Centro fori: 310,00 mm
Numero fori: 2X3
Mozzo: 26 denti – SAE 20/40 DP
Applicazioni: Invertitori ZF – TWIN DISC su motori YANMAR 4 LH
Coppia max: 750 Nm

DAMPER PLATE

PART NO. A 420044

Plate diameter: 335,00 mm
Bolt hole diameter: 310,00 mm
No. Holes: 2X3
Hub: 26 teeth – SAE 20/40 DP
Applications: Gearboxes ZF – TWIN DISC on YANMAR 4 LH engines
Max torque: 750 Nm



GIUNTO PARASTRAPPI

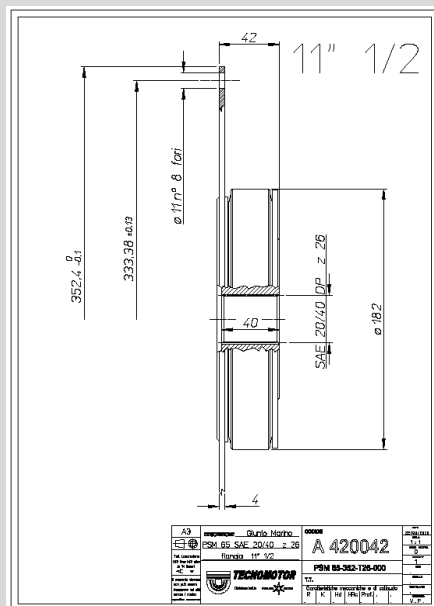
CODICE A 420028

Diametro disco: 352,40mm – 11,5”
Centro fori: 295,30 mm
Numero fori: 8
Mozzo: 26 denti – SAE 20/40 DP
Applicazioni: Invertitori ZF – TWIN DISC
Coppia max: 600 Nm

DAMPER PLATE

PART NO. A 420028

Plate diameter: 352,40 mm – 11,5”
Bolt hole diameter: 295,30 mm
No. Holes: 8
Hub: 26 teeth – SAE 20/40 DP
Applications: ZF TWIN DISC Gearboxes
Max torque: 600 Nm



GIUNTO PARASTRAPPI

CODICE A 420042

Diametro disco: 352,40mm – 11,5”
Centro fori: 295,30 mm
Numero fori: 8
Mozzo: 26 denti – SAE 20/40 DP
Applicazioni: Invertitori ZF – TWIN DISC
Coppia max: 750 Nm

DAMPER PLATE

PART NO. A 420042

Plate diameter: 352,40 mm – 11,5”
Bolt hole diameter: 295,30 mm
No. Holes: 8
Hub: 26 teeth – SAE 20/40 DP
Applications: ZF TWIN DISC Gearboxes
Max torque: 750 Nm

TECNOMOTOR s.r.l.
 Via B. Zallone, 17 - 40066 Pieve di Cento
 Area Metropolitana di Bologna - ITALY
 Tel: +39 051.903715
 CF e P.iva: 01107330381
 Codice SDI: 7HE8RN5

Per informazioni :
info@tecnomotorcento.it
commerciale@tecnomotorcento.it